



DIJI SHURI XR

未来都市首里 ~データ・シュリ・エクスアール~

DIJI SHURIとは

DIJI SHURIとは

【興南学園アクト部】 X 【Our Shurijo】 X 【Support Shurijo】

アプリ企画

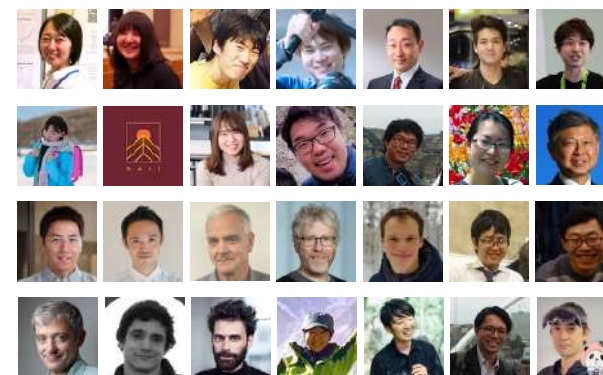
アプリ運用

3Dコンテンツ

技術提供

アプリ開発

資金調達



課題背景

首里城の焼失

火災を通じて、首里地域に元々あった

課題（同世代の首里への無関心、首里城中心の偏った観光施策）がより明確になり、
未来に危機感を感じたわたしたちは、真剣に首里地域の活性化に取り組みたいと思いました。



首里城火災に関するトピックス：朝日新聞デ...
asahi.com



首里城の火災、消防「原因不明」...
hokkoku.co.jp



首里城火災、鎮火まで11時間を要した「...
sankei.com



首里城火災、イベント業者が3500万円...
ryukyushimpo.jp



侵入者知らず警報、本当は火事だった...
okinawatimes.co.jp



首里城で火災 - QAB NEWS Headline
qab.co.jp



首里城火災に文化人から悲痛の...
nishinippon.co.jp



首里城全焼、原因特定できず 捜査終結「事件性なし」 - ...
asahi.com

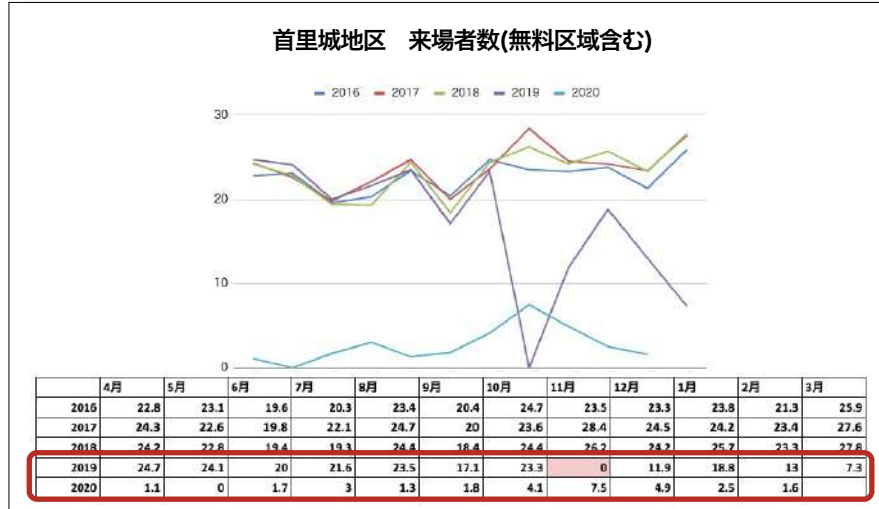


首里城火災の住民提供写真、県公文書館が新たに公開 - 琉球...
ryukyushimpo.jp

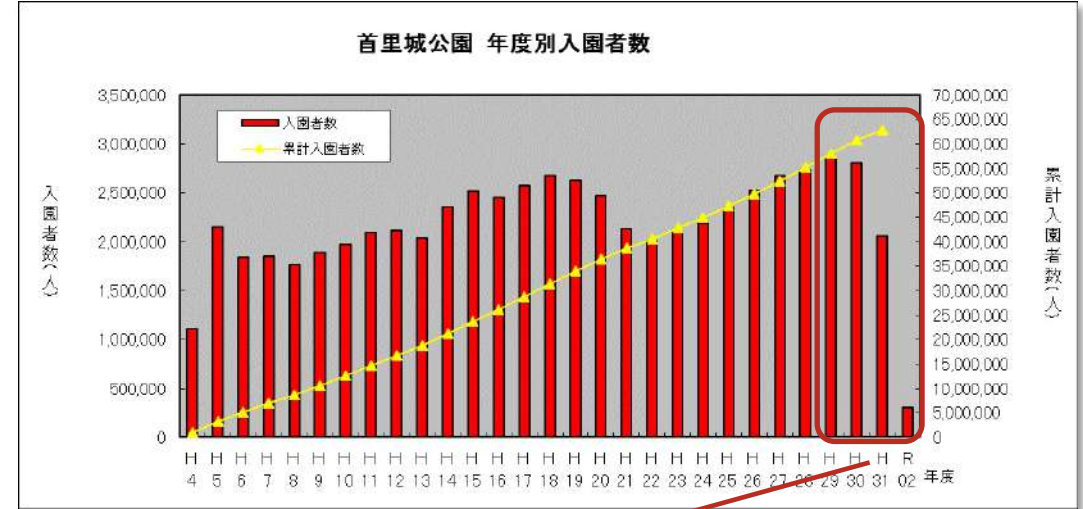
データ分析による仮説

現状①

首里城や首里へ訪問する人が減っている



(内閣府沖縄総合事務局 利用者状況)



首里城の火災後、訪問者は減少したまま



教えてくれた人

Support Shurijo

首里城火災前から首里城への入場者は減少傾向を示していた。火災とコロナ禍の影響を受けた直後は約400%減少し、現在も首里城や首里に訪問する人が減ったまま。

現状②

首里城観光は基本的に受け身になっている

順位	旅行先	件数	構成比%
1	長崎	40	7.3
2	沖縄	32	5.8
3	広島	30	5.5
4	大阪	28	5.1
5	北海道	27	4.9
5	兵庫	27	4.9
7	福岡	26	4.7
8	京都	23	4.2
9	熊本	21	3.8
10	鹿児島	20	3.6
11	岩手	19	3.5
12	長野	18	3.3
12	三重	18	3.3
14	山梨	16	2.9
15	宮城	15	2.7
15	岐阜	15	2.7
15	香川	15	2.7
18	岡山	14	2.5
19	石川	11	2.0
20	新潟	10	1.8
20	奈良	10	1.8

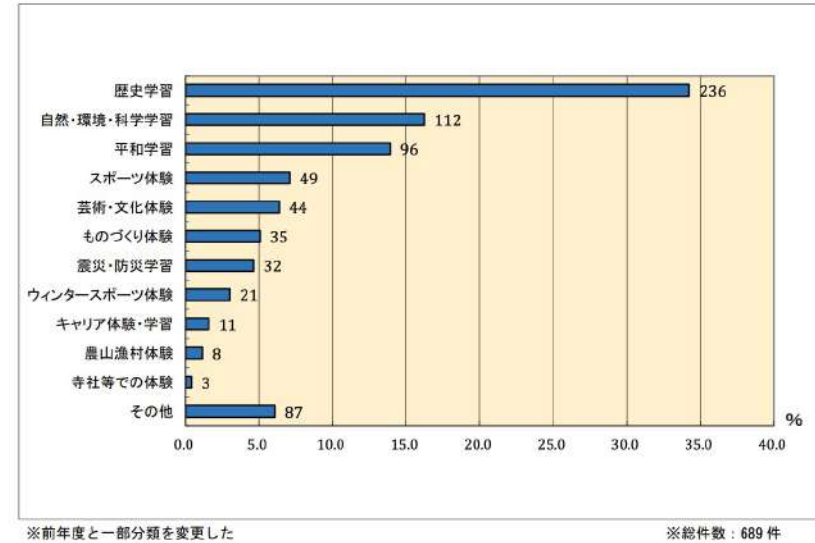
※総件数：550件

【参考】前回調査（2019年度）

順位	旅行先	件数	構成比%
1	沖縄	250	11.5
2	大阪	207	9.6
3	京都	205	9.5
4	東京	202	9.3
5	奈良	138	6.4
6	千葉	122	5.6
7	北海道	113	5.2
8	兵庫	76	3.5
8	長崎	76	3.5
10	福岡	70	3.2
11	広島	67	3.1
12	神奈川	54	2.5
13	長野	45	2.1
14	佐賀	22	1.0
15	新潟	19	0.9
16	群馬	18	0.8
16	鹿児島	18	0.8
18	香川	16	0.7
18	熊本	16	0.7
20	岡山	13	0.6

※総件数：1,858件

4 旅行内容 重点を置いた活動の分類別件数・比率



教えてくれた人

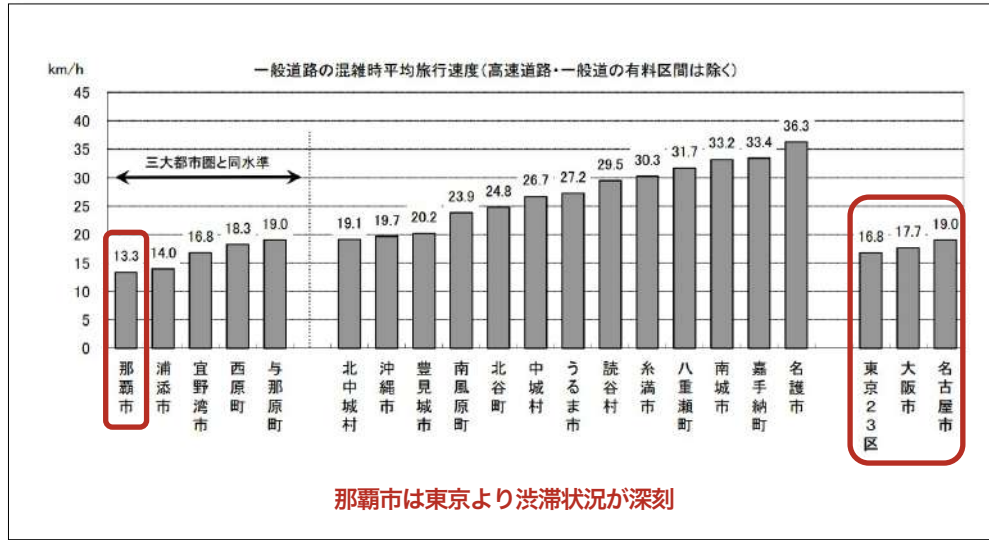
興南学園アクト部

修学旅行で訪れる県外からの児童・生徒たちの多くは、首里城公園内を集団で学習（観光）することがほとんど。大人数でのガイドやパンフレットを見ながらの周遊ではどうしても受け身になりがちである。また、散策は首里城公園内に限られ、魅力的な周辺地域の観光資源が活かしきれていない。

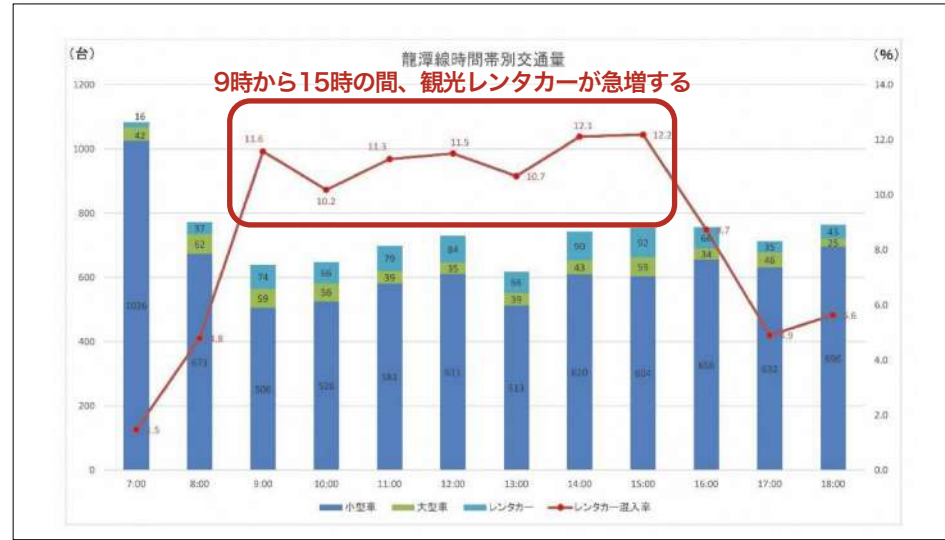
◇ 2020年度実施の国内修学旅行の実態とまとめ（高等学校）＜速報版＞◇ 公益財団法人日本修学旅行協会

現状③

首里へ遊びに来てほしい反面、地域渋滞がひどく、車移動を避けたい



那覇市における道路混雑時の旅行速度は、**東京23区等の三大都市圏と同等の低い水準**です。混雑時の旅行速度が15km/hを下回る区間が多数みられ、**自動車での移動性が低下**しています。



龍潭線は首里城への主要アクセスであり、地域住民にとっては生活道路でもある。ただ、現状未整備な道路環境の上、観光バス、レンタカーの急増により、**慢性的な交通渋滞に陥っている**。



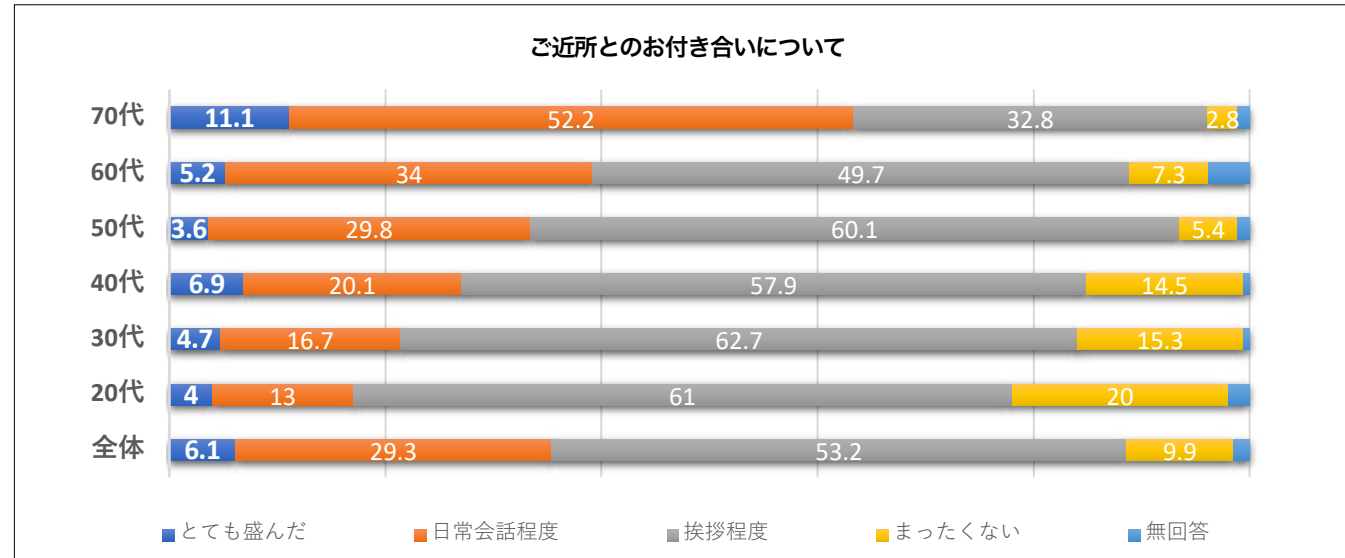
教えてくれた人

首里まちづくり研究会

首里城へアクセスできる龍潭線は、観光ルートであると同時に、地元住民にとっても主要通路であり、観光バスやレンタカーによる慢性的な交通渋滞に悩んでいた。

現状④

沖縄の若者を取り巻く環境や価値観が多様化し、意識が外に向きやすい



教えてくれた人

Support Shurijo

沖縄の助け合い精神である「ゆいまーる」。
ただ、若い世代ほど、お隣や地域でのお付き合いが希薄になりつつある。
価値観の多様化や、ネットやSNSなどで意識が外に向きやすい環境が原因。

まとめ

まとめ

首里地域へ思わず訪問したくなる

車ではなく、徒歩で訪問して欲しい

若い世代へ歴史や文化の興味を持ってほしい



沖縄の若者が首里や首里城に関心を持つ

スマホを活用した街歩き施策を考えたい

活動

アプリやテクノロジーについて学ぶ

アプリの企画のために、専門家を集めワークショップを開催しました。
首里公民館で、ワークショップを通じて、今回使うXRなどのこと、
企画の作り方などを学び、

XRやSNSについて詳しいひとから勉強したり、XRを体験しました。



教えてくれた人

Support Shurijo
OUR Shurijo

参加した人

興南学園アクト部
沖縄県在住の方々

興南学園アクト部



2015年



2017年



2019年



2021年

2016年



2018年



2020年



2022年

DIJI SHURI XR

未来都市首里 ~デージ・シュリ・エクスアール~

アイデア

アプリで実現したいこと

首里地域の観光や文化学習の新しいかたちをつくりたい

いままで

集団でガイドを受ける「**受け身**」状況

観光バスで訪問する「**首里城公園**」に限られた観光

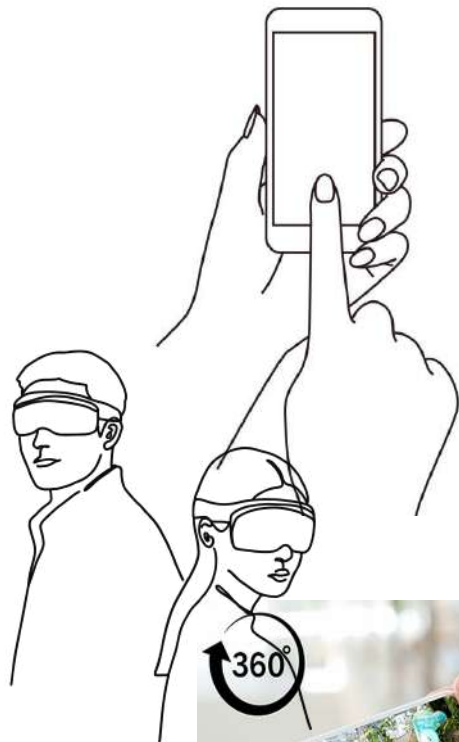


これから

ロゲイニングや謎解きなど、ゲーム機能を搭載することで、
「**自主的**」に周遊、歴史や文化を「**積極的**」に学ぶことが可能に

「**首里の街全体**」に周遊範囲を広げ、滞在時間が伸びることで、
首里地域全体に良い効果を与えたい

ネットでも、現地でも、首里の文化や歴史を体感できるアプリ



現地では、XRガイドとして、
失われた首里の歴史なども体
験できるロゲイニングを提供

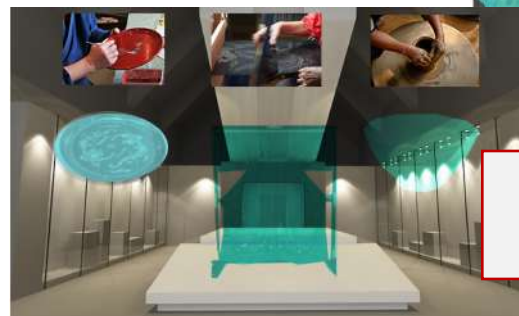


		
徐葆光が中国から琉球王国を訪れた冊封使だ。彼の出身地は中国の何市だろうか？	現在の首里城公園が完成する前、1950年～1984年までこの地に大学があった。何大学??	首里城復元の経緯を刻んだ記念碑。石碑の文字を書いたのは、かつて沖縄開発庁長官だった誰？
()市	()大学	()



VR空間で、自宅でも海外でもメタバース首里を散策できる

すでに失われた首里の歴史や文化を再現

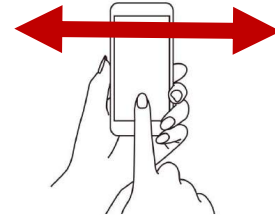


地元産業や工芸にバーチャルでふれあえる

AI技術で復元したデジタル首里城からのメッセージ さまざまな「想い」を追体験する

●現地

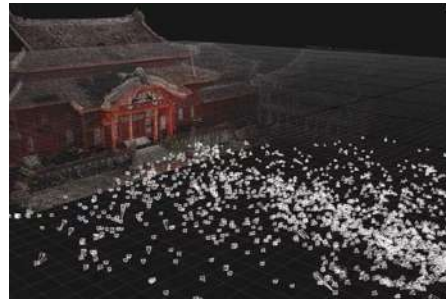
XR技術により復元した首里城と現地で記念撮影が、寄せられたメッセージを聞くことができる



アプリを通じた交流

●自宅

現地で記念撮影した写真はコンテンツとして収録される、寄せられたメッセージを家でも読むことができる



①SNSで集めた8万件の記念写真

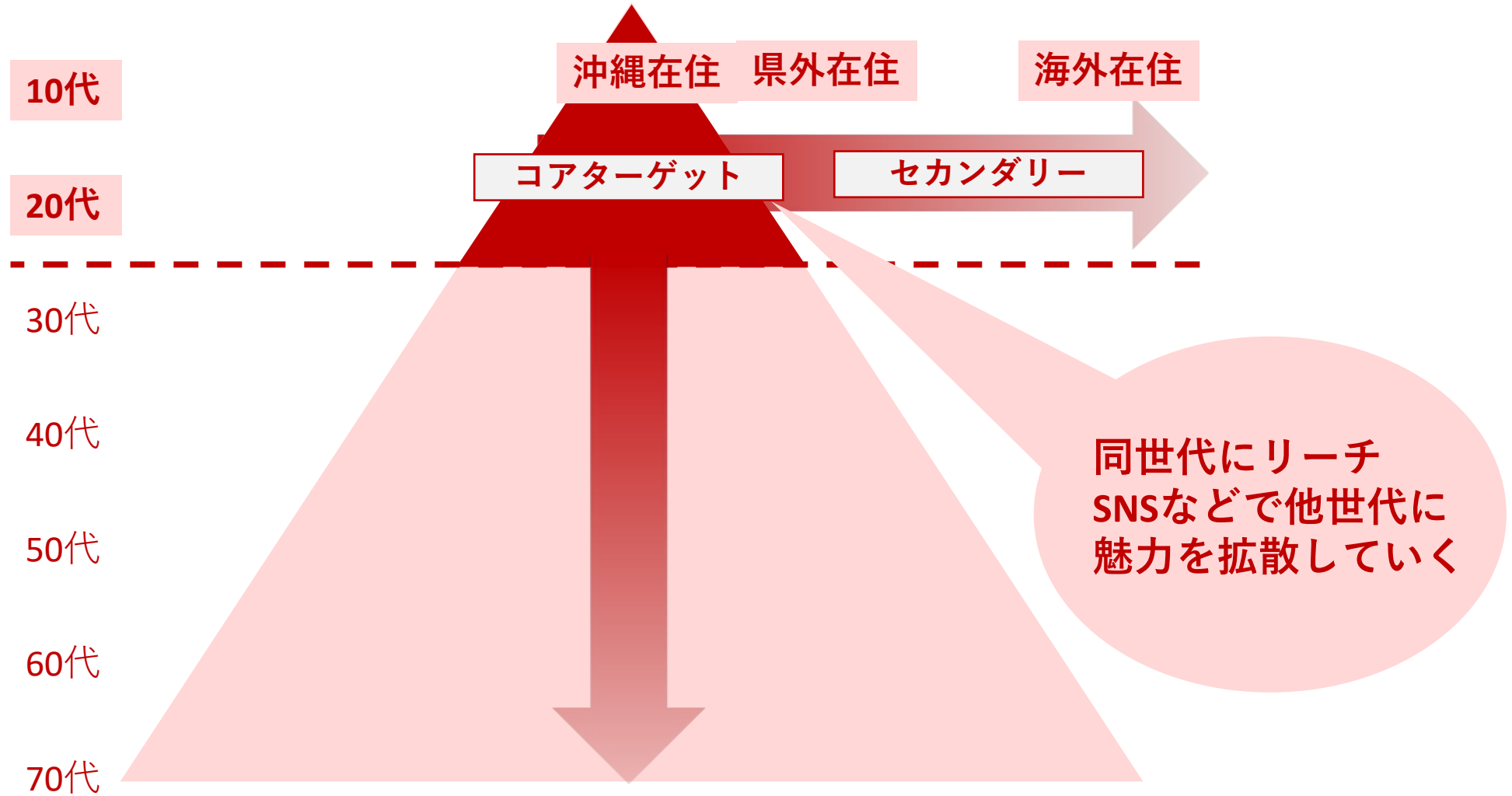


②AI技術でデジタル首里城を復元



③XR技術で、現地でもネット上でも首里城コンテンツを体験できる

まずは若い世代にリーチ、ゲームに取り組んでもらい 首里に興味をもってもらいたい



SNSとリアルを連携した、アプリの拡散を狙う

① #DIJISHURI ハッシュタグを作成し、SNSを活用して拡散

オリジナルハッシュタグを作成。アプリを利用したユーザーに、写真撮影機能などUGC作成をうながし、SNSでどんどんアップしてもらおう。

② 学校協力で拡散

アプリを授業や学習の一環として使ってもらえるように協力してもらおう。

- (1) 県内の学校（小中高）で、遠足を首里で計画している学校にアプリ利用をお勧めする。
- (2) 県内の学校で（小中）、夏休みの地域自給研究などの選択肢の一つとして加えてもらう。

③ 地元施設を活用し、学生と連携したイベントで拡散

地域文化に興味のある学生と連携リアルイベントを開催し、活動情報をSNSで拡散

イベント企画イメージ

地元の沖縄県立芸術大学の琉球文化を専攻している大学生にアプリを利用してもらい、感想を聞かせてもらうイベントなどを開催。

④ 沖縄の県内外の観光施設での拡散

沖縄県内外の観光施設での継続的な紹介

⑤ XRなど最新テクノロジーのニュースとして拡散

最新テクノロジーの活用事例として継続的な紹介

企業・団体からの支援をもとにアプリ運営を実現したい

- 技術やサービス支援
 - 資金支援
- すでに賛同している企業、団体も
ふくめて支援をつのる



株式会社オフィスシステムプロダクト



アディッシュプラス株式会社



curiosity 株式会社



西安スターティアソフト株式会社



株式会社オリジン・コーポレーション



クラウドサーカス株式会社



みんなの首里城デジタル復元プロジェクト



沖縄コカ・コーラボトリング株式会社



OnWa株式会社



いまいまる沖縄株式会社



株式会社BlueMeme

- アプリで簡単に支援ができる
(投げ銭)

アプリから簡単に投げ銭ができる機能を実装

- 地元の特産品やNFTアートとして販売

地元の特産販売や、3D首里城コンテンツを活用しNFTアートとして販売

- アプリをつかった
謎解きイベントの開催

アプリをつかった謎解きイベントをオンライン、オフラインで開催する

- クラウドファンディングの実施

このプロジェクトチームでチャレンジ

プロジェクトサポート

自治体より

県内外の参加メンバーで、SNSやZOOMなどを活用してコロナ禍でもコミュニケーションをもった。

アイデアの実現に向けて、DIJI-SHURIとより良い関係性を築きながら協働していきたい



さいごに

