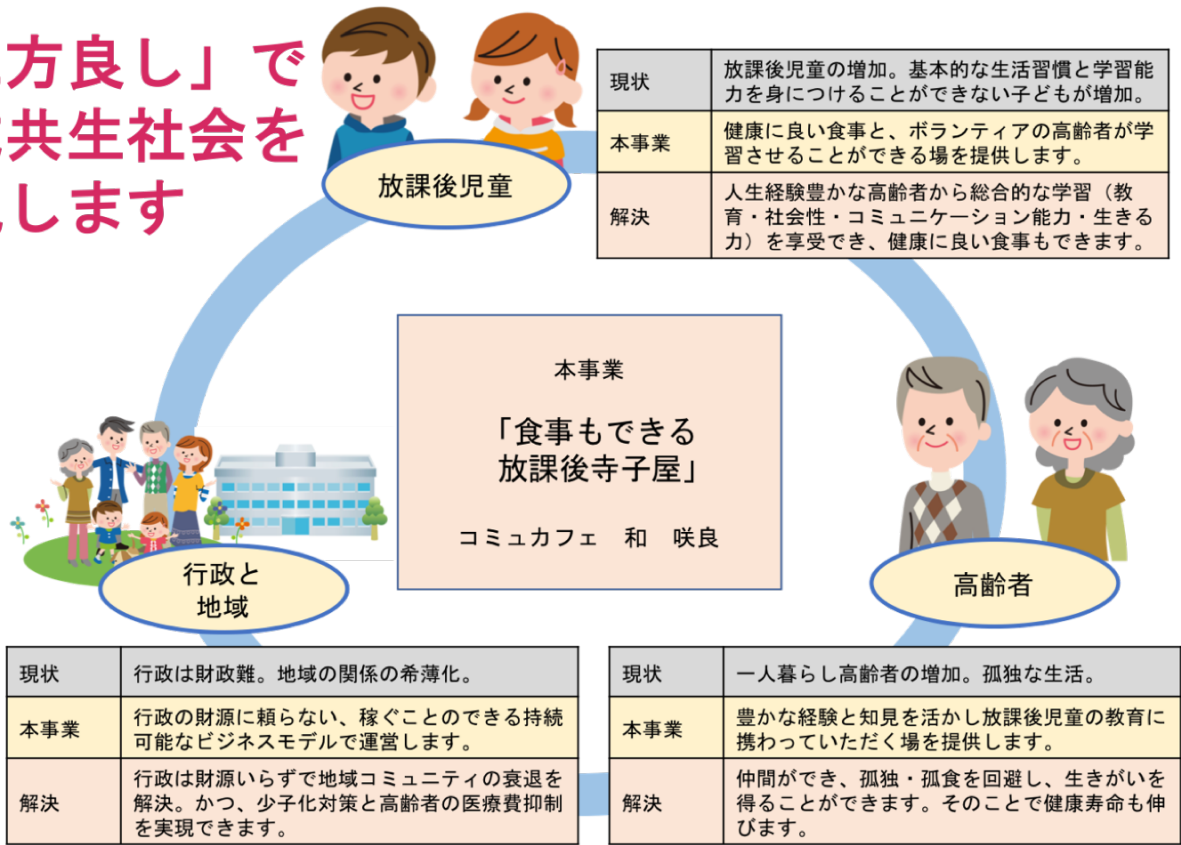
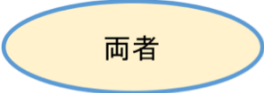


当店の取り組む事業

# 「三方良し」で 地域共生社会を 実現します



放課後寺子屋事業の具体的内容と効果



- ・ **宿題** → **基礎的な学習能力向上**
- ・ **高齢者とのコミュニケーション**  
→ **社会性、考える力、生きる力**
- ・ **子供間でのコミュニケーション**  
→ **社会性、仲間づくり、思いやりの心**
- ・ **食事**  
→ **孤食の回避、健康な食生活**
- ・ **子供とのコミュニケーション**  
→ **健康寿命の向上、セラピー**
- ・ **高齢者間でのコミュニケーション**  
→ **生きがいづくり、仲間づくり、健康寿命の向上**

放課後児童問題を解決する放課後寺子屋事業

大きな特徴

放課後寺子屋サービスの別時間で収益性の高いサービスを運営します。  
 つまり、行政の財源などに極力たよらずに持続的に運営できるビジネスモデルです。

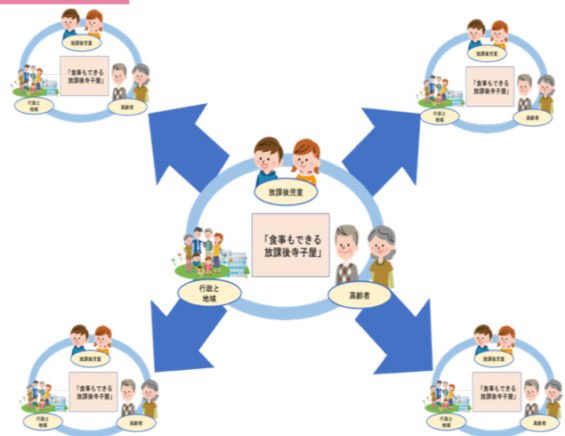
カフェの定休日：日曜祝日・月曜日 寺子屋の定休日：小学校が休みの日（月曜日は寺子屋のみ営業）

商品・サービス		ターゲット	収益モデル	人員体制				
				私	長男	長女	パート	家族
10時～12時	貸切(週1～2回) セミナー・趣味の会	市周辺 時間的・経済的 ゆとりのある人	利益率 中 客単価 1000円～	↑	↑	↑	↑	↑
	週1～2回 お子さまTime	市周辺 乳幼児連れの人 乳幼児好きな人	利益率 低 客単価 700円～					
11時半～14時	ランチ	市周辺 お喋り好きな 40代前後の主婦	利益率 中 客単価 1000円～	↓	↓	↓	↓	↓
14時～15時	休憩							
15時～18時	食事也能る 放課後寺子屋	近隣住民 放課後児童 高齢者（孤食解消）	利益率・客単価 低 *会員・チケット制	ボランティア				
18時～20時	テイクアウト	近隣住民 子育てファミリー	利益率・客単価 低 迎えに来てそのまま団欒	↑	↑	↑	↑	↑
	夕食・お酒	近隣住民 ゆとりある熟年世代	利益率：高 客単価2000円					

放課後寺子屋事業の中長期の目標

横展開：各校区に1つ設置

宇部市、山口県、  
 全国の各校区に1つ  
 地域で支える



『食事也能る放課後寺子屋』

この仕組で「子供」「高齢者」  
 「行政」がもっとハッピーに。