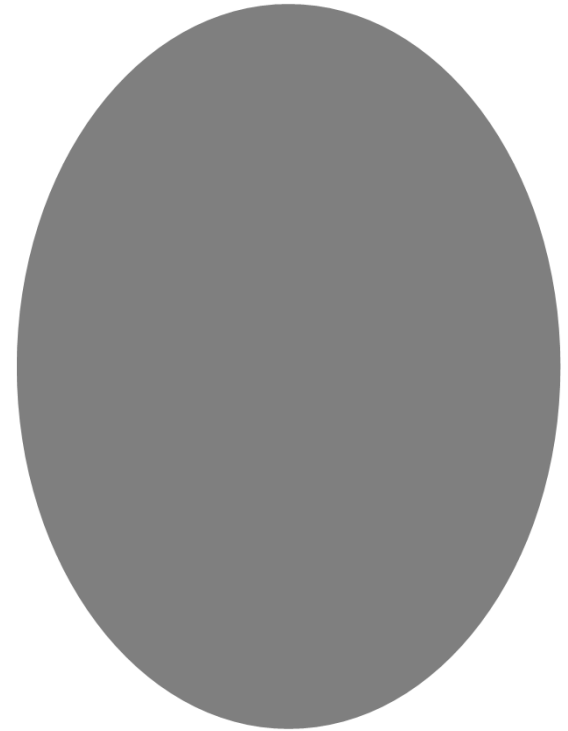


チャレンジ！！  
オープンガバナ  
ンス 2017

---

東京都 文京区

*F to F*



## メンバー

- 荒川清晟（学生）
- 渡辺新（学生）
- 松本淳志（学生）
- 市川希美（社会人）
- 市川博之（社会人）
- 原田つぐみ（社会人）
- 寺田悠希（社会人）
- 橋本浩美（社会人）
- 阿部英幸（文京区役所職員）

# 「新住民と旧住民の交流を促進しFACE To FACEの関係へ」

第一の地域コミュニティとしての「町会」へのフォーカス

課題分析→住民・町会役員・行政の認識のギャップ

一緒に話し合っって理想の地域コミュニティ（町会）を創るには？

## 理想の町会のREデザイン！

# 「理想の町会のREデザイン！」



1

地域カルテ

2

ゲーム

3

デザイン

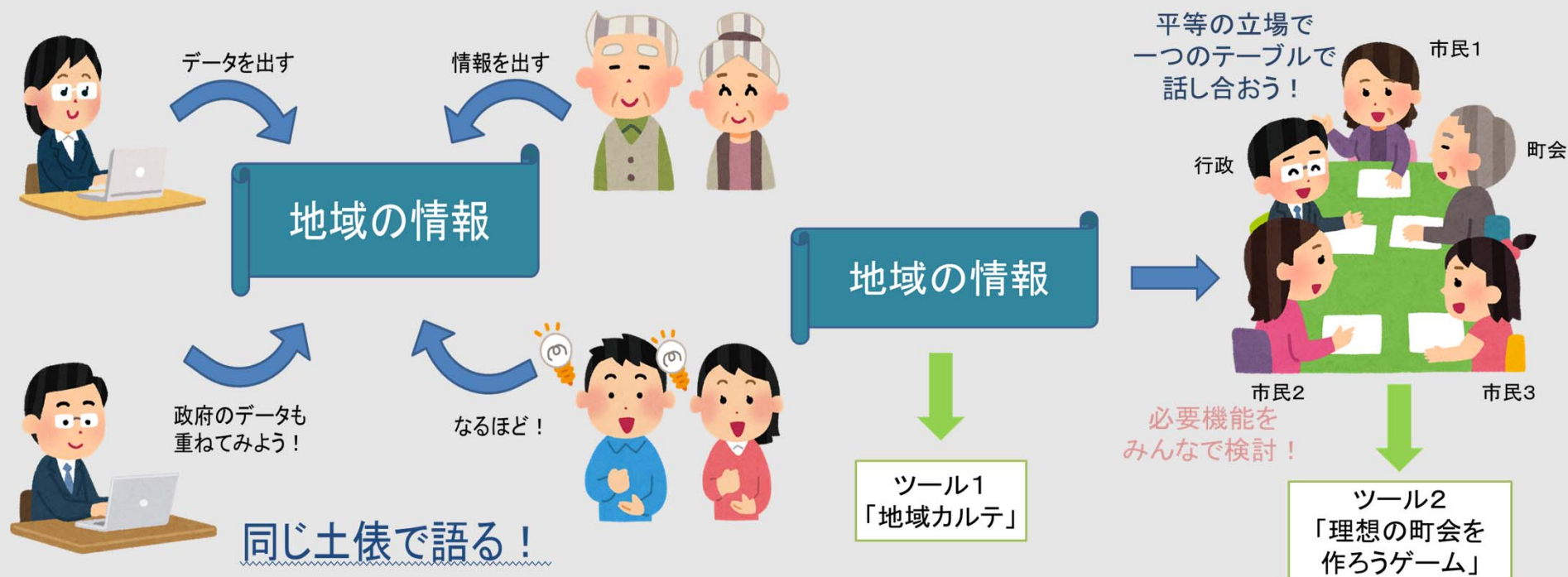
4

具体化

5

実現！

# わいわい「地域カルテ」



# 理想の町会を作ろうゲーム！



**【表の記入方法】**  
 それぞれの世帯がその活動から受益する場合  
 →受益度大=+2、受益度小=+1  
 それぞれの世帯がその活動のために負担する場合  
 →負担度大=-2、負担度小=-1  
 その活動がその世帯と関係ない場合は「0」



年に1回？ 毎月？ 毎週？

頻度

想定する世帯像	若年 (20-34歳) 単身	小学生と その両親 (30-49歳) 核家族	高齢 (65歳-) 夫婦のみ	高齢 (65歳-) 単身
受益				
負担				
損得ポイント				

## 得点計算シート

どの立場の世帯も満足？

↓活動名記入				
頻度				
頻度				
頻度				
頻度				
合計得点				

# 「理想の町会のREデザイン！」

機能の一部をまとめられないか？

合併したら？

NPOと協働？

町会の範囲は適性か？

町内会で友達を見つけるには？

