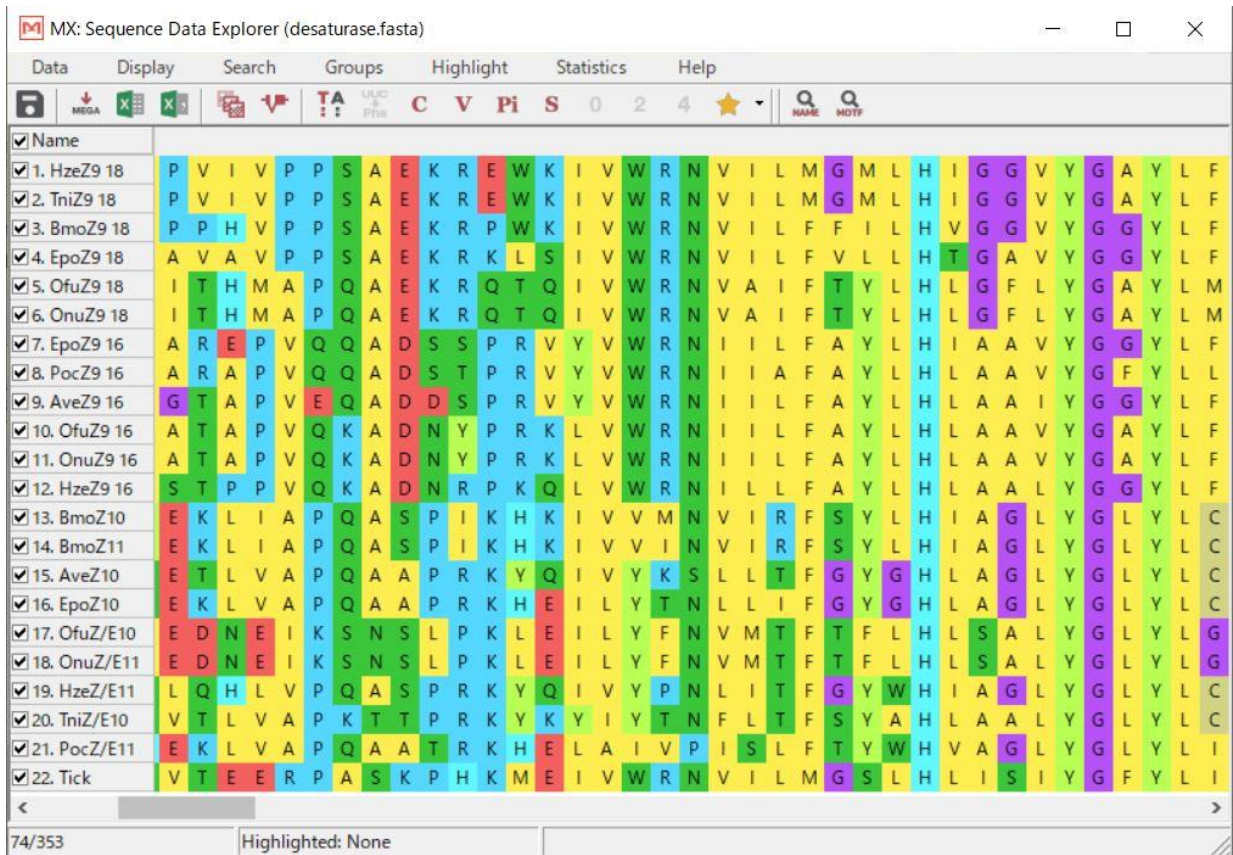


(a)



(b)

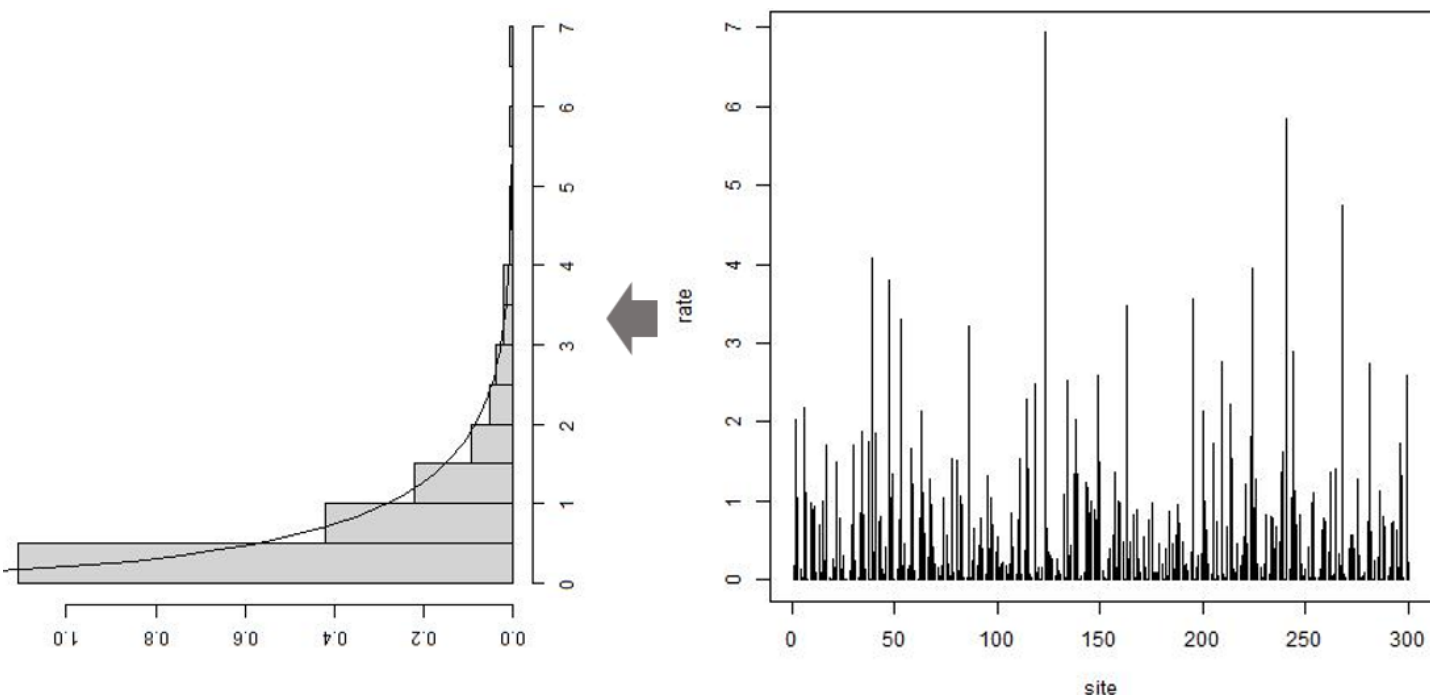


図6.16 分子進化速度のサイト間の変動と推定された進化距離

(a) アラインメントが示唆する保存されたサイトと変化の大きいサイト、(b) 分子進化速度のサイト間の変動 (右) とガンマ分布モデル (左)。

(c)は次のページです

(c)

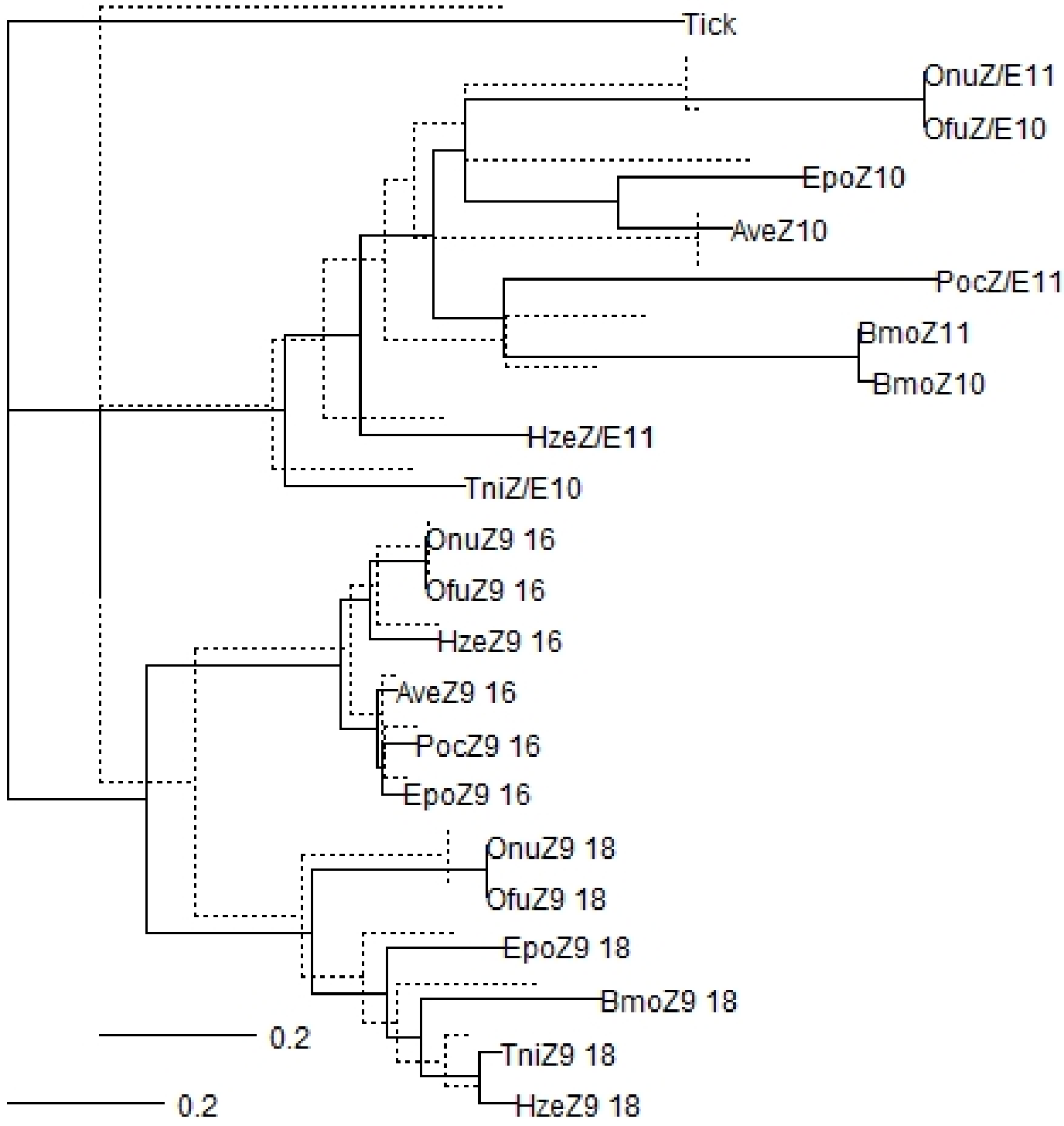


図6.16 分子進化速度のサイト間の変動と推定された進化距離

(c) 分子進化速度がサイト間で不均質であることを考慮に入れて得られた系統樹（実線）とサイト間で進化速度が一定であることを仮定して得られた系統樹（点線）。