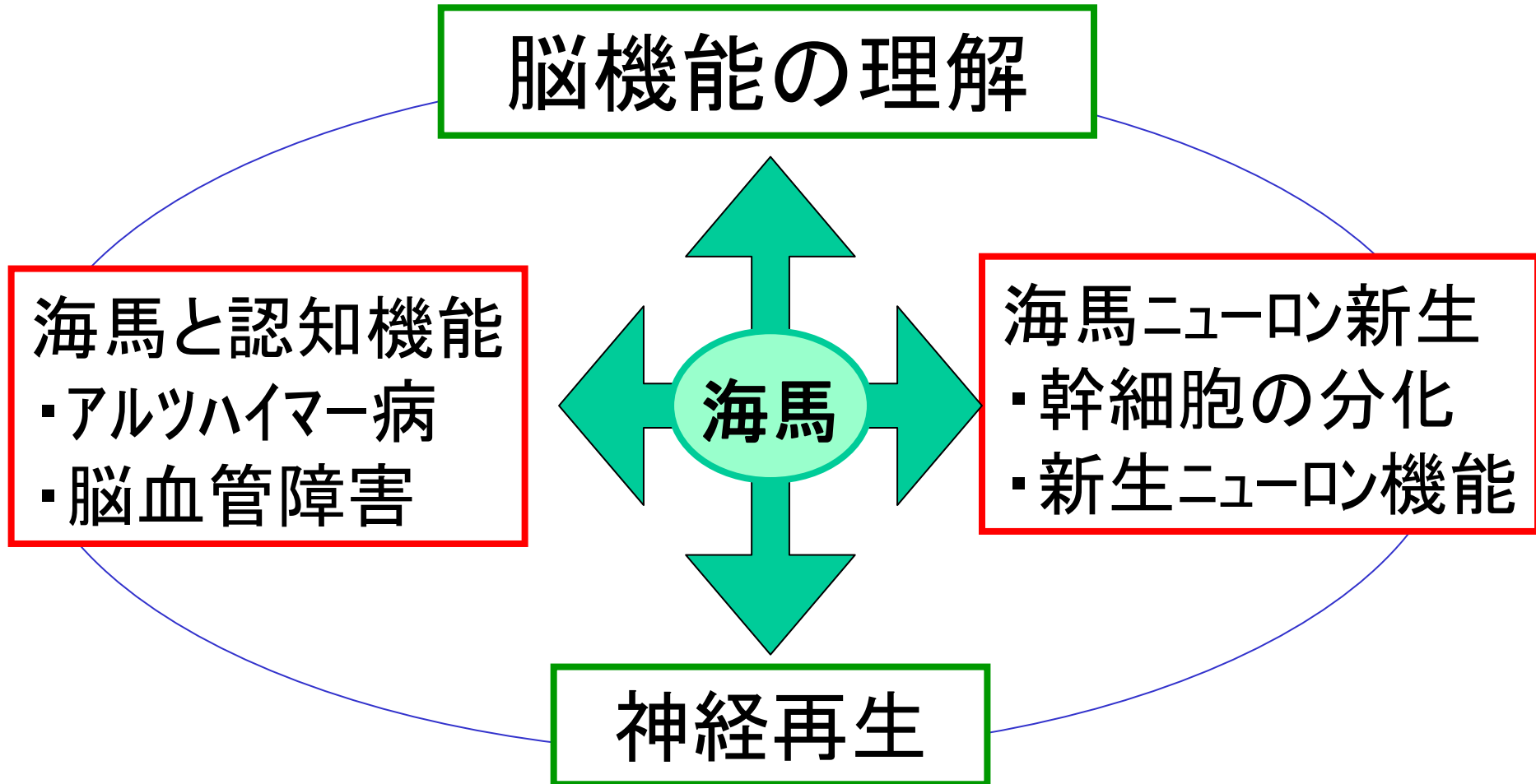


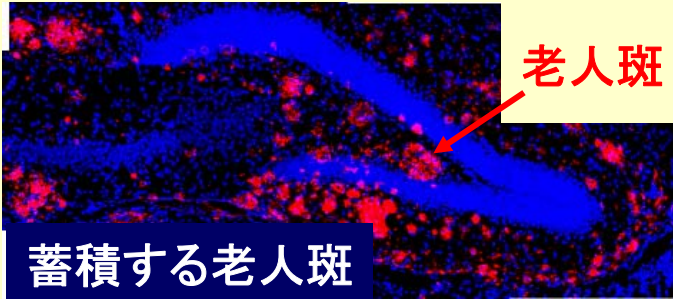
細胞応答化学 久恒研究室



認知症の予防を目指したバイオイメージング研究

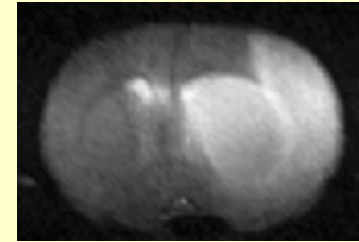
アルツハイマー病研究

アルツハイマー病モデルマウス



脳血管障害研究

脳梗塞モデル



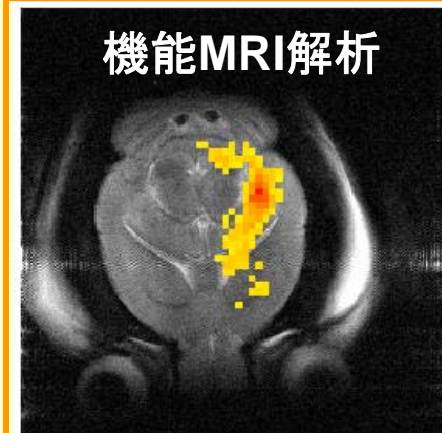
組織染色

動物MRI画像イメージング研究

空間学習試験



機能MRI解析

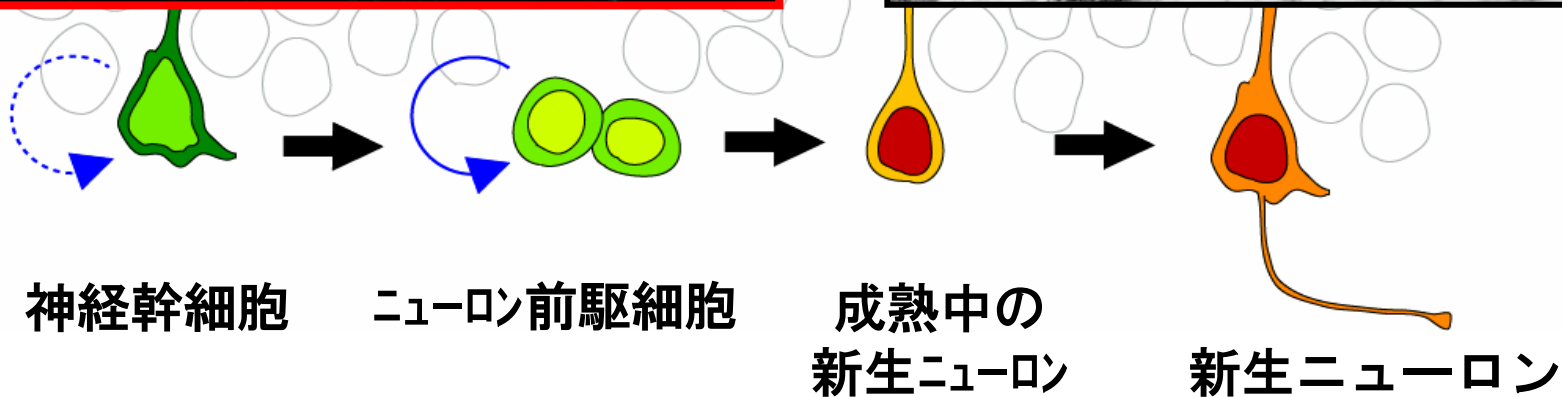
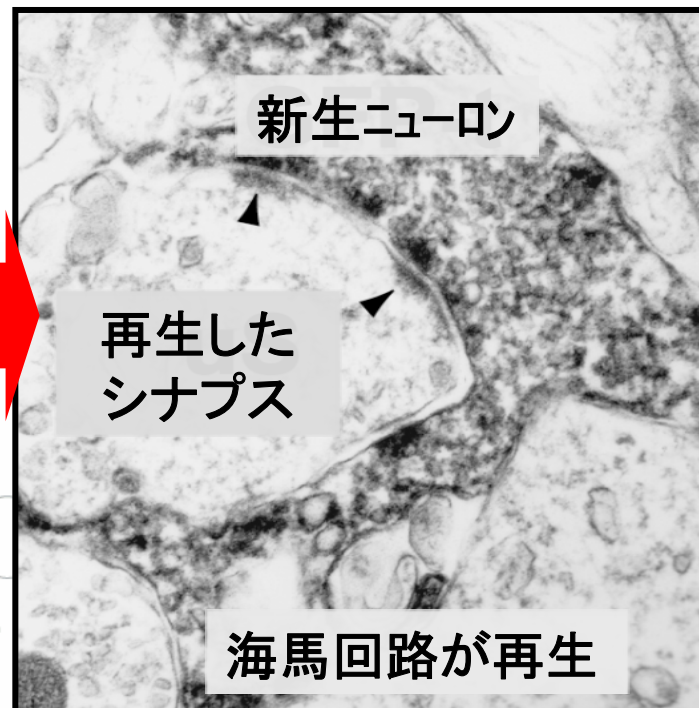
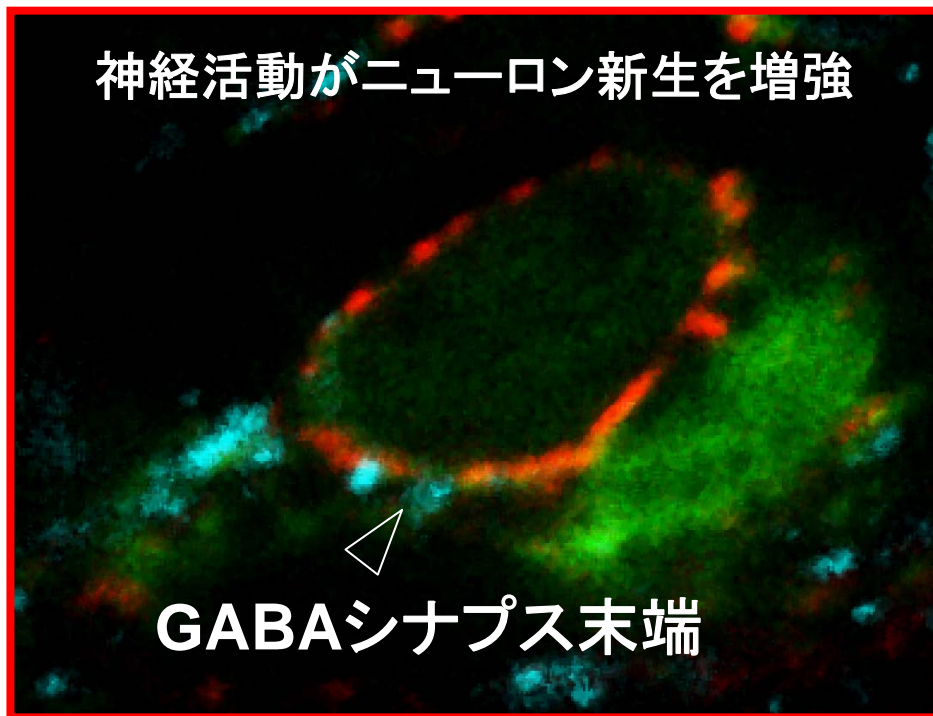


行動評価

認知機能の低下

海馬機能の低下

海馬新生ニューロンによる海馬回路の再生

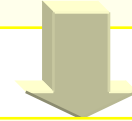


マウス、ラット

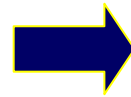
神経発生学
知見・手法を応用



成体海馬の
ニューロン新生



病態モデル
臨床研究



大型動物
(サル類)



脳血管障害
アルツハイマー病



脳の老化に対抗する
神経再生戦略

認知症の予防を実現